

Модульные расходомеры Lutz серии HDO

По вопросам продаж и поддержки обращайтесь:

Архангельск +7 (8182) 45-71-35	Калининград +7 (4012) 72-21-36	Новороссийск +7 (8617) 30-82-64	Сочи +7 (862) 279-22-65
Астана +7 (7172) 69-68-15	Калуга +7 (4842) 33-35-03	Новосибирск +7 (383) 235-95-48	Ставрополь +7 (8652) 57-76-63
Астрахань +7 (8512) 99-46-80	Кемерово +7 (3842) 21-56-70	Омск +7 (381) 299-16-70	Сургут +7 (3462) 77-96-35
Барнаул +7 (3852) 37-96-76	Киров +7 (8332) 20-58-70	Орел +7 (4862) 22-23-86	Сызрань +7 (8464) 33-50-64
Белгород +7 (4722) 20-58-80	Краснодар +7 (861) 238-86-59	Оренбург +7 (3532) 48-64-35	Сыктывкар +7 (8212) 28-83-02
Брянск +7 (4832) 32-17-25	Красноярск +7 (391) 989-82-67	Пенза +7 (8412) 23-52-98	Тверь +7 (4822) 39-50-56
Владивосток +7 (4232) 49-26-85	Курск +7 (4712) 23-80-45	Первоуральск +7 (3439) 26-01-18	Томск +7 (3822) 48-95-05
Владимир +7 (4922) 49-51-33	Липецк +7 (4742) 20-01-75	Пермь +7 (342) 233-81-65	Тула +7 (4872) 44-05-30
Волгоград +7 (8442) 45-94-42	Магнитогорск +7 (3519) 51-02-81	Ростов-на-Дону +7 (863) 309-14-65	Тюмень +7 (3452) 56-94-75
Воронеж +7 (4732) 12-26-70	Москва +7 (499) 404-24-72	Рязань +7 (4912) 77-61-95	Ульяновск +7 (8422) 42-51-95
Екатеринбург +7 (343) 302-14-75	Мурманск +7 (8152) 65-52-70	Самара +7 (846) 219-28-25	Уфа +7 (347) 258-82-65
Иваново +7 (4932) 70-02-95	Наб.Челны +7 (8552) 91-01-32	Санкт-Петербург +7 (812) 660-57-09	Хабаровск +7 (421) 292-95-69
Ижевск +7 (3412) 20-90-75	Ниж.Новгород +7 (831) 200-34-65	Саранск +7 (8342) 22-95-16	Чебоксары +7 (8352) 28-50-89
Иркутск +7 (3952) 56-24-09	Нижневартковск +7 (3466) 48-22-23	Саратов +7 (845) 239-86-35	Челябинск +7 (351) 277-89-65
Йошкар-Ола +7 (8362) 38-66-61	Нижнекамск +7 (8555) 24-47-85	Смоленск +7 (4812) 51-55-32	Череповец +7 (8202) 49-07-18
Казань +7 (843) 207-19-05			Ярославль +7 (4852) 67-02-35

сайт: lutz.pro-solution.ru | эл. почта: nzt@pro-solution.ru
телефон: 8 800 511 88 70

Модульные расходомеры Lutz серии HDO

Профессиональные системы для промышленного применения



Испытанный и признанный

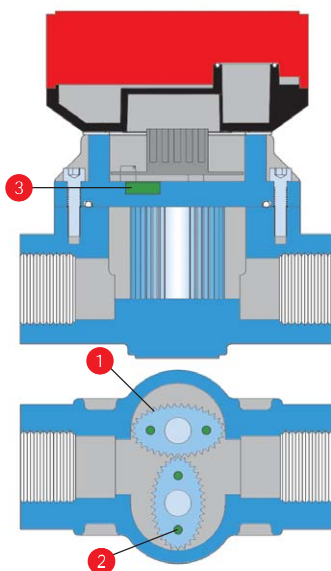
Модульные расходомерные системы серии HDO разработаны для эксплуатации в условиях промышленного производства: измерения расхода самых разных сред - от воды до жидкостей с высокой вязкостью, в том числе при высоких показаниях давления и температуры. Характерной особенностью расходомеров этой серии является постоянная точность измерений в достаточно широком их диапазоне.

Кроме того, расходомеры функционируют без турбулентности, завихрений и других нарушений нормальных параметров.

Неоспоримые достоинства расходомеров серии HDO сделали их незаменимыми для применения в самых разных отраслях промышленности.

Области применения

- ✓ Автомобильная промышленность
- ✓ Химическая / Нефтехимическая промышленность
- ✓ Другие отрасли химической промышленности
- ✓ Лакокрасочная промышленность
- ✓ Пищевая промышленность
- ✓ Фармацевтическая и косметическая промышленности
- ✓ Нефтяная промышленность
- ✓ Строительная промышленность

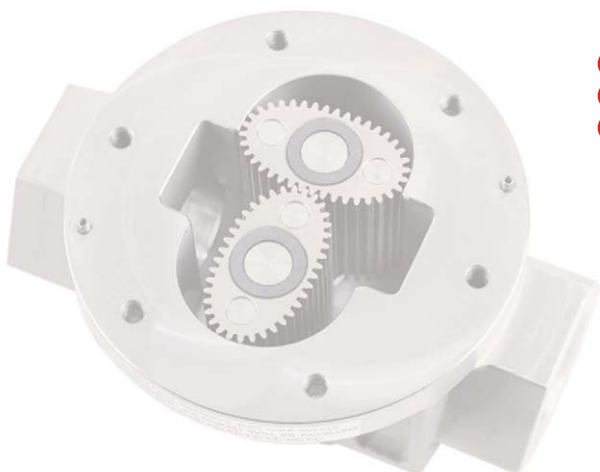


- 1 Овальная шестерня
- 2 Постоянный магнит
- 3 Считывающий контакт (герконовый датчик)

Принцип действия

Поток жидкости заставляет вращаться две овальные шестерни, входящие в зацепление под углом 90° в корпусе расходомера. При их вращении происходит перемещение определенного объема жидкости. При этом также вращаются магниты, которые находятся в роторах.

Считывающий контакт, установленный за пределами измерительной камеры, фиксирует полученные магнитные импульсы. Количество всех полученных импульсов пропорционально объему протекающей жидкости.



Модульные расходомеры Lutz серии HDO

Проверенный метод для получения безошибочных результатов

Принцип измерения:	Овальные шестерни
Точность	+/- 0.5%
Вязкость	макс. 500000 мПа·с
Размеры	DN 25, 40 и 50
Диапазон расходов	мин. 3 - макс. 350 л/мин.
Рабочее давление	макс. 10, 16 или 55 бар
Корпус	PPS, алюминий, нерж. сталь
Роторы	PPS, нерж. сталь
Уплотнение	Viton® (опция: FEP)



Основные особенности

- Удобная модульная конструкция
- Модели сертифицированы в соответствии с требованиями ATEX 100a
- Для высоких значений расхода, температуры и давления
- Для широкого диапазона жидкостей - от легкотекучих до жидкостей высокой вязкости
- Высокая точность измерения
- Малые потери трения
- Уменьшенный складской запас частей и комплектующих
- Возможен монтаж в различных рабочих положениях
- Наглядный дисплей с цифровой клавиатурой и 6-разрядным жидкокристаллическим индикатором
- Опция: с функцией программирования или без нее
- Блокировка клавиатуры
- Питание от сети или аккумуляторов (блок питания представлен отдельно в разделе комплектующих)
- На заказ поставляется базовый счетчик с датчиком Холла или модуль на 4-20 мА для оценки данных от внешнего источника

Преимущества

- ✓ Оптимальное решение с технической и экономической точек зрения
- ✓ Высокая степень надежности при низких затратах на эксплуатацию и обслуживание
- ✓ Высокая взаимозаменяемость деталей и эксплуатационная безопасность установки
- ✓ Простая рекалибровка
- ✓ Точность измерений при высокой воспроизводимости результатов
- ✓ Малые потери напора
- ✓ Минимальное время простоя при техобслуживании и ремонте




Модульные расходомеры Lutz серии HDO 25

Для негорючих и легковоспламеняющихся жидкостей

- ✓ Корпус выполнен из пластика или металла
- ✓ Для малых и средних расходов - до 120 л/мин.
- ✓ **Общепромышленное исполнение**
Для нейтральных жидкостей, большинства кислот и щелочей, минерального масла и косметической продукции, продуктов питания, лаков, красок и др.
- ✓ **Взрывозащищенное исполнение** 
Для горючих минеральных масел, легковоспламеняющихся углеводородов и других химических реагентов при эксплуатации насоса во взрывоопасных условиях
- ✓ С резьбовым или фланцевым соединением



Рабочие характеристики	Тип HDO 25P PPS/PPS	Тип HDO 25 Alu/PPS		Тип HDO 25 SS/PPS		Тип HDO 25 SS/SS	
Диапазон расходов							
менее 5 мПа·с	8 л/мин. - 70 л/мин.	10 л/мин. - 100 л/мин.		10 л/мин. - 100 л/мин.		10 л/мин. - 100 л/мин.	
более 5 мПа·с	3 л/мин. - 75 л/мин.	6 л/мин. - 120 л/мин.		6 л/мин. - 120 л/мин.		6 л/мин. - 120 л/мин.	
Температура	макс. 80 °С	макс. 80 °С		макс. 80 °С		макс. 120 °С	
Вязкость макс.	1000 мПа·с	500000 мПа·с		500000 мПа·с		500000 мПа·с	
Рабочее давление макс.	10 бар	55 бар	16 бар	55 бар	16 бар	55 бар	16 бар
Точность	+/- 0.5% измеряемой величины	+/- 0.5% измеряемой величины		+/- 0.5% измеряемой величины		+/- 0.5% измеряемой величины	
Воспроизводимость	0.03%	0.03%		0.03%		0.03%	
Номинальный размер	DN 25	DN 25		DN 25		DN 25	
Присоединение резьба/фланец	G 1 (внутр. резьба)	G 1 (внутр. резьба)	PN 10/16	G 1 (внутр. резьба)	PN 10/16	G 1 (внутр. резьба)	PN 10/16
ЖК-дисплей	Высота цифр 19 мм, 6-разрядный дисплей, возможен сброс промежуточных и суммарных показаний	Высота цифр 19 мм, 6-разрядный дисплей, возможен сброс промежуточных и суммарных показаний		Высота цифр 19 мм, 6-разрядный дисплей, возможен сброс промежуточных и суммарных показаний		Высота цифр 19 мм, 6-разрядный дисплей, возможен сброс промежуточных и суммарных показаний	
Материалы							
Корпус	PPS	Алюминий		Нерж. сталь (1.4435)		Нерж. сталь (1.4435)	
Роторы	PPS	PPS		PPS		Нерж. сталь (1.4435)	
Вал	Hastelloy-C (2.4610)	Hastelloy-C (2.4610)		Нерж. сталь (1.4435)		Нерж. сталь (1.4435)	
Уплотнение	Viton® (опция: FEP*)	Viton® (опция: FEP*)		Viton® (опция: FEP*)		Viton® (опция: FEP*)	
Класс защиты	IP 54	IP 54		IP 54		IP 54	
Вес	1.0 кг	1.6 кг	2.5 кг	3.4 кг	4.4 кг	3.5 кг	4.5 кг
Арт. №	Резьба	Резьба	Фланец	Резьба	Фланец	Резьба	Фланец
до 1.000 мПа·с	0243-401	0244-701	0254-701	0244-601	0254-601	0244-501	0254-501
до 500.000 мПа·с	—	0244+701	0254+701	0244+601	0254+601	0244+501	0254+501


Рабочие характеристики	Тип HDO 25 Alu/PPS		Тип HDO 25 SS/PPS		Тип HDO 25 SS/SS	
Тип взрывозащиты						
Панель управления	II 2 G EEx ib IIA T4 		II 2 G EEx ib IIA T4 		II 2 G EEx ib IIA T4 	
Базовый расходомер	II 2 G c T4		II 2 G c T4		II 2 G c T4	
Арт. №	Резьба	Фланец	Резьба	Фланец	Резьба	Фланец
до 1000 мПа·с	0244-702	0254-702	0244-602	0254-602	0244-502	0254-502
до 500000 мПа·с	0244+702	0254+702	0244+602	0254+602	0244+502	0254+502

Опция: *Уплотнение из FEP Арт. № 0211-350 по дополнительной цене

Присоединительные фитинги к бочковому насосу В70/HD-E – см. комплектующие




Модульные расходомеры Lutz серии HDO 40

Для негорючих и легковоспламеняющихся жидкостей

- ✓ Корпус выполнен из металла
- ✓ Для средних расходов - до 250 л/мин.
- ✓ **Общепромышленное исполнение**
Для нейтральных жидкостей, большинства кислот и щелочей, минерального масла и косметической продукции, продуктов питания, лаков, красок и др.
- ✓ **Взрывозащищенное исполнение** 
Для горючих минеральных масел, углеводородов и других химических реагентов при эксплуатации насоса во взрывоопасных условиях
- ✓ С резьбовым или фланцевым соединением



Рабочие характеристики	Тип HDO 40 Alu/PPS		Тип HDO 40 SS/PPS		Тип HDO 40 SS/SS	
Диапазон расходов						
менее 5 мПа·с	15 л/мин. - 235 л/мин.		15 л/мин. - 235 л/мин.		15 л/мин. - 235 л/мин.	
более 5 мПа·с	10 л/мин. - 250 л/мин.		10 л/мин. - 250 л/мин.		10 л/мин. - 250 л/мин.	
Температура	макс. 80 °С		макс. 80 °С		макс. 120 °С	
Вязкость макс.	500000 мПа·с		500000 мПа·с		500000 мПа·с	
Рабочее давление макс.	16 бар		16 бар		16 бар	
Точность	+/- 0.5% измеряемой величины		+/- 0.5% измеряемой величины		+/- 0.5% измеряемой величины	
Воспроизводимость	0.03%		0.03%		0.03%	
Номинальный размер	DN 40		DN 40		DN 40	
Присоединение резьба/фланец	G 1 1/2 (внутр. резьба)	PN 10/16	G 1 1/2 (внутр. резьба)	PN 10/16	G 1 1/2 (внутр. резьба)	PN 10/16
ЖК-дисплей	Высота цифр 19 мм, 6-разрядный дисплей, возможен сброс промежуточных и суммарных показаний		Высота цифр 19 мм, 6-разрядный дисплей, возможен сброс промежуточных и суммарных показаний		Высота цифр 19 мм, 6-разрядный дисплей, возможен сброс промежуточных и суммарных показаний	
Материалы						
Корпус	Алюминий		Нерж. сталь (1.4435)		Нерж. сталь (1.4435)	
Роторы	PPS		PPS		Нерж. сталь (1.4435)	
Вал	Нерж. сталь (1.4435)		Нерж. сталь (1.4435)		Нерж. сталь (1.4435)	
Уплотнение	Viton® (опция: FEP*)		Viton® (опция: FEP*)		Viton® (опция: FEP*)	
Класс защиты	IP 54		IP 54		IP 54	
Вес	4.0 кг	4.9 кг	8.0 кг	13.0 кг	9.0 кг	14.0 кг
Арт. №	Резьба	Фланец	Резьба	Фланец	Резьба	Фланец
до 1.000 мПа·с	0245-701	0255-701	0245-601	0255-601	0245-501	0255-501
до 500.000 мПа·с	0245+701	0255+701	0245+601	0255+601	0245+501	0255+501


Рабочие характеристики	Тип HDO 40 Alu/PPS Ex		Тип HDO 40 SS/PPS Ex		Тип HDO 40 SS/SS Ex	
Тип взрывозащиты						
Панель управления	II 2 G EEx ib IIA T4 		II 2 G EEx ib IIA T4 		II 2 G EEx ib IIA T4 	
Базовый расходомер	II 2 G с T4		II 2 G с T4		II 2 G с T4	
Арт. №	Резьба	Фланец	Резьба	Фланец	Резьба	Фланец
до 1000 мПа·с	0245-702	0255-702	0245-602	0255-602	0245-502	0255-502
до 500000 мПа·с	0245+702	0255+702	0245+602	0255+602	0245+502	0255+502

Опция: *Уплотнение из FEP Арт. № 0211-351 по дополнительной цене

Присоединительные фитинги к боковым насосам В70/HD-E – см. комплектующие

Модульный расходомер Lutz серии HDO 50

Для негорючих и легковоспламеняющихся жидкостей

- ✓ Корпус выполнен из металла
- ✓ Для больших расходов - до 350 л/мин.
- ✓ **Общепромышленное исполнение**
Для нейтральных жидкостей, большинства кислот и щелочей, минерального масла и косметической продукции, продуктов питания, лаков, красок и др.
- ✓ **Взрывозащищенное исполнение** 
Для горючих минеральных масел, углеводородов и других химических реагентов при эксплуатации насоса во взрывоопасных условиях
- ✓ С фланцевым соединением



Рабочие характеристики	Тип HDO 50 Alu/PPS	Тип HDO 50 SS/PPS	Тип HDO 50 SS/SS
Диапазон расходов менее 5 мПа·с более 5 мПа·с	30 л/мин. - 300 л/мин. 15 л/мин. - 350 л/мин.	30 л/мин. - 300 л/мин. 15 л/мин. - 350 л/мин.	30 л/мин. - 300 л/мин. 15 л/мин. - 350 л/мин.
Температура	макс. 80 °С	макс. 80 °С	макс. 120 °С
Вязкость макс.	500000 мПа·с	500000 мПа·с	500000 мПа·с
Рабочее давление макс.	16 бар	16 бар	16 бар
Точность	+/- 0.5% измеряемой величины	+/- 0.5% измеряемой величины	+/- 0.5% измеряемой величины
Воспроизводимость	0.03%	0.03%	0.03%
Номинальный размер	DN 50	DN 50	DN 50
Присоединение резьба/фланец	PN 10/16	PN 10/16	PN 10/16
ЖК-дисплей	Высота цифр 19 мм, 6-разрядный дисплей, возможен сброс промежуточных и суммарных показаний	Высота цифр 19 мм, 6-разрядный дисплей, возможен сброс промежуточных и суммарных показаний	Высота цифр 19 мм, 6-разрядный дисплей, возможен сброс промежуточных и суммарных показаний
Материалы			
Корпус	Алюминий	Нерж. сталь (1.4435)	Нерж. сталь (1.4435)
Роторы	PPS	PPS	Нерж. сталь (1.4435)
Вал	Нерж. сталь (1.4435)	Нерж. сталь (1.4435)	Нерж. сталь (1.4435)
Уплотнение	Viton® (опция: FEP*)	Viton® (опция: FEP*)	Viton® (опция: FEP*)
Класс защиты	IP 54	IP 54	IP 54
Вес	9.5 кг	23.5 кг	25.0 кг
Арт. №	Фланец	Фланец	Фланец
до 1.000 мПа·с	0256-701	0256-601	0256-501
до 500.000 мПа·с	0256+701	0256+601	0256+501

Рабочие характеристики	Тип HDO 50 Alu/PPS Ex	Тип HDO 50 SS/PPS Ex	Тип HDO 50 SS/SS Ex
Тип взрывозащиты	II 2 G EEx ib IIA T4 	II 2 G EEx ib IIA T4 	II 2 G EEx ib IIA T4 
Панель управления	II 2 G с T4	II 2 G с T4	II 2 G с T4
Базовый расходомер	II 2 G с T4	II 2 G с T4	II 2 G с T4
Арт. №	Фланец	Фланец	Фланец
до 1000 мПа·с	0256-702	0256-602	0256-502
до 500000 мПа·с	0256+702	0256+602	0256+502

Опция: *Уплотнение из FEP Арт. № 0211-352 по дополнительной цене

Присоединительные фитинги к бочковым насосам В70/HD-E – см. комплектующие

По вопросам продаж и поддержки обращайтесь:

Архангельск +7 (8182) 45-71-35	Калининград +7 (4012) 72-21-36	Новороссийск +7 (8617) 30-82-64	Сочи +7 (862) 279-22-65
Астана +7 (7172) 69-68-15	Калуга +7 (4842) 33-35-03	Новосибирск +7 (383) 235-95-48	Ставрополь +7 (8652) 57-76-63
Астрахань +7 (8512) 99-46-80	Кемерово +7 (3842) 21-56-70	Омск +7 (381) 299-16-70	Сургут +7 (3462) 77-96-35
Барнаул +7 (3852) 37-96-76	Киров +7 (8332) 20-58-70	Орел +7 (4862) 22-23-86	Сызрань +7 (8464) 33-50-64
Белгород +7 (4722) 20-58-80	Краснодар +7 (861) 238-86-59	Оренбург +7 (3532) 48-64-35	Сыктывкар +7 (8212) 28-83-02
Брянск +7 (4832) 32-17-25	Красноярск +7 (391) 989-82-67	Пенза +7 (8412) 23-52-98	Тверь +7 (4822) 39-50-56
Владивосток +7 (4232) 49-26-85	Курск +7 (4712) 23-80-45	Первоуральск +7 (3439) 26-01-18	Томск +7 (3822) 48-95-05
Владимир +7 (4922) 49-51-33	Липецк +7 (4742) 20-01-75	Пермь +7 (342) 233-81-65	Тула +7 (4872) 44-05-30
Волгоград +7 (8442) 45-94-42	Магнитогорск +7 (3519) 51-02-81	Ростов-на-Дону +7 (863) 309-14-65	Тюмень +7 (3452) 56-94-75
Воронеж +7 (4732) 12-26-70	Москва +7 (499) 404-24-72	Рязань +7 (4912) 77-61-95	Ульяновск +7 (8422) 42-51-95
Екатеринбург +7 (343) 302-14-75	Мурманск +7 (8152) 65-52-70	Самара +7 (846) 219-28-25	Уфа +7 (347) 258-82-65
Иваново +7 (4932) 70-02-95	Наб.Челны +7 (8552) 91-01-32	Санкт-Петербург +7 (812) 660-57-09	Хабаровск +7 (421) 292-95-69
Ижевск +7 (3412) 20-90-75	Ниж.Новгород +7 (831) 200-34-65	Саранск +7 (8342) 22-95-16	Чебоксары +7 (8352) 28-50-89
Иркутск +7 (3952) 56-24-09	Нижневартовск +7 (3466) 48-22-23	Саратов +7 (845) 239-86-35	Челябинск +7 (351) 277-89-65
Йошкар-Ола +7 (8362) 38-66-61	Нижнекамск +7 (8555) 24-47-85	Смоленск +7 (4812) 51-55-32	Череповец +7 (8202) 49-07-18
Казань +7 (843) 207-19-05			Ярославль +7 (4852) 67-02-35

сайт: lutz.pro-solution.ru | эл. почта: nzt@pro-solution.ru
телефон: 8 800 511 88 70